

Herzlich willkommen
im Apartmenthaus
Schmiedstr. 13 im Herzen
der Stadt Ellwangen



CHRONIK SCHMIEDSTR. 13:

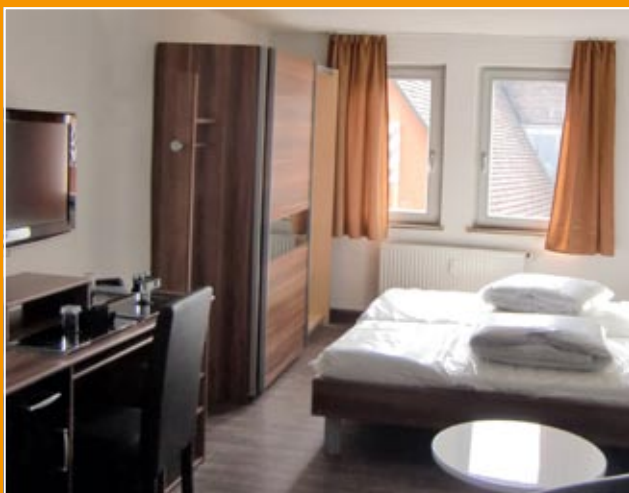
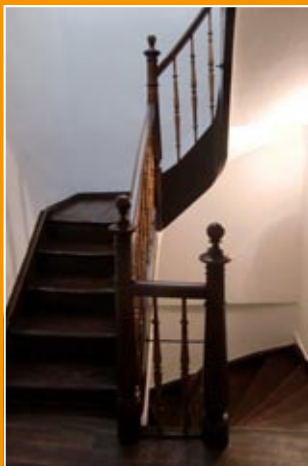
Das aus dem Jahre 1696 stammende Gebäude wurde von 1827 bis 2004 als Goldschmied- Juwelier- u. Schmuckgeschäft mit Wohnungen in den Obergeschoßen genutzt. Durch Umbau und Generalsanierung entstanden in den unteren beiden Geschoßen eine moderne Cafebars mit Lounge, sowie in den Obergeschoßen 3 City- Komfort- und 1 Mini- Apartment.

DIE LAGE:

Im Zentrum der Stadt Ellwangen, gegenüber des Gasthofes Roter Ochsen, 40 m vom neuen C & A Gebäude, inmitten der Ellwanger Fußgängerzone, wenige Gehminuten zu Bus & Bahn, Einkauf, Gastronomie, Kino,...

DIE APARTMENTS:

wurden auf den heutigen Bedarf von Firmen- u. Geschäftsgästen, Handelsreisender, sowie 2. Wohnsitz- Suchender konzipiert.



DIE AUFTEILUNG:

App. 1: 2.OG, ca. 30m², großzügig. Wohn-u. Schlafrum, Küche, Bad

App. 2: 2. OG, ca. 22 m², Entré mit Pantry- Küche, Wohn- u. Schlafrum, Bad

App. 3: DG, ca. 24 m², Entré, Kitchenette, Wohn- u. Schlafrum, Bad

App. 4: DG, ca. 12 m², Mini- Wohn- u. Schlafrum, Bad

DIE AUSSTATTUNG:

Wohn- u. Schlafrum App. 1,2,3:

Hell und freundlich, hygienische glatte Bodenbeläge, Gaszentralheizung, hochwertige moderne Möblierung (walnuss/black), Doppelbett mit Rückenlehne, Marken- Matratzen u. Konsolen, gr. Schwebetürenschränk, Garderobe, PC- Schreibtisch, z.T. Sideboard, 2 bequeme Drehsessel mit Rundtisch

App. 4: Ausstattung black& white, Lederfunktionscouch/ Schlaf-Sofa, Schränk, Sideboard, Schreibtisch,



KÜCHE: Pantry- Küche de Luxe, mit 2 Platten Ceran- Kochfeld, Waschbecken, 4* Kühlschränk mit Eisfach, Micro mit Grillfunktion, Staufächer

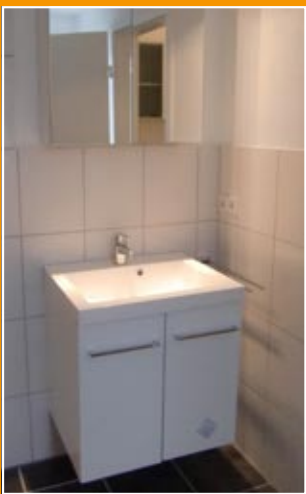
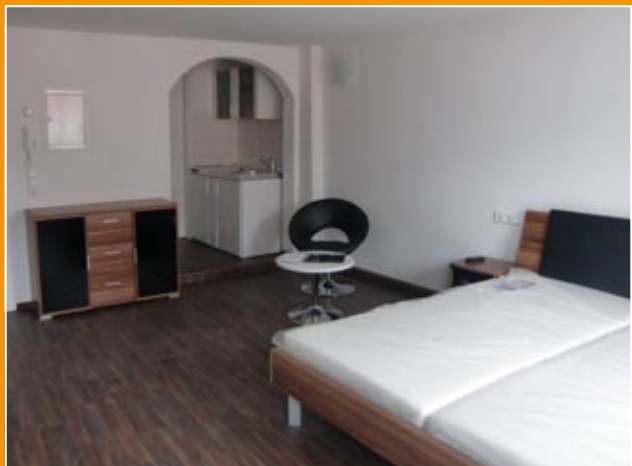
BAD: Großzügiges Tageslichtbad black & white, mit Dusche, WC, Waschtisch mit Unter- u. Spiegelschränk, Waschmaschinenanschluss

TECHNIK: Telefon mit Festnetz- Flat, 6000- DSL- Internet- Flat, Kabel- TV, 32` Zoll LCD- Flat- TV, Sprechanlage, Briefkasten

PARKEN: Öffentliche Parkplätze in 50 m Entfernung

OPTIONALE SERVICE- LEISTUNGEN: Reinigungs- Service, Wäsche- /Handtuchwechsel, Müll- u. Recycling- Dienste, Einkäufe, Besorgungen, Fahrdienste, u.v.m.

Fragen Sie gerne bei uns an.



UNSERE CITY- APARTMENTS

sind die moderne, ideale Wohnform für Mitarbeiter, Firmengäste, Berufs-Pendler, Handelsreisende, Langzeitgäste, Praktikanten, sowie Mitarbeiter auf Probe und die kostengünstige Alternative zur Hotelübernachtung.

ZENTRAL – MODERN – PERSÖNLICH KOMFORTABEL – PREISBEWUSST

UNSERE ZIELE:

bei der Erstellung und Ausstattung unserer Apartments waren die Bedürfnisse unserer künftigen Bewohner bis ins Details zu erfüllen.

UNSER MOTTO:

» WOHNEN VOM ERSTEN TAG AN «

Einziehen heißt bei uns: Koffer auspacken und das angenehme Gefühl genießen, sich wie zuhause zu fühlen. Konzentrieren Sie sich ganz auf Ihre beruflichen Aufgaben und genießen Sie Ihre Privatsphäre im Herzen von Ellwangen. Mit allen Optionen und Annehmlichkeiten einer zentralen Wohnlage (Einkauf, Versorgung, Gastronomie, Kultur, Ärzte, Dienstleistungen, Naherholung an der Jagst (Schwimmern, Joggen, Biking....) u.v.m.



LAGE:

73479 Ellwangen, Schmiedstr. 13,

direkt in der Ellwanger Fußgängerzone.

ANFAHRT:

B 290 von Aalen/Crailsheim:

bei Kreuzung Jet- Tankstelle Richtung Bahnhof, Parken im Sebastiansgraben, Höhe Gasthaus Kronprinzen, Fußweg 80 m.

A 7:

Richtung Ellwangen, Stadtmitte, (im Tunnel) rechts, Richtung Crailsheim, nach 500 m links Richtung Bahnhof, Parken im Sebastiansgraben Höhe Gasthaus Kronprinzen, Fußweg 80 m.



■ Fußgängerzone – Direkte Zufahrt bis 10 Uhr und ab 18 Uhr möglich.

VERMIETUNG U. KONTAKT:

Kollat- Immobilien

Sebastiansgraben 5

73479 Ellwangen

Tel. 07961/3021

Fax: 07961/54698

info@kollat.de

www.kollat.de



Weiter Infos unter: www.apartment-ellwangen.de